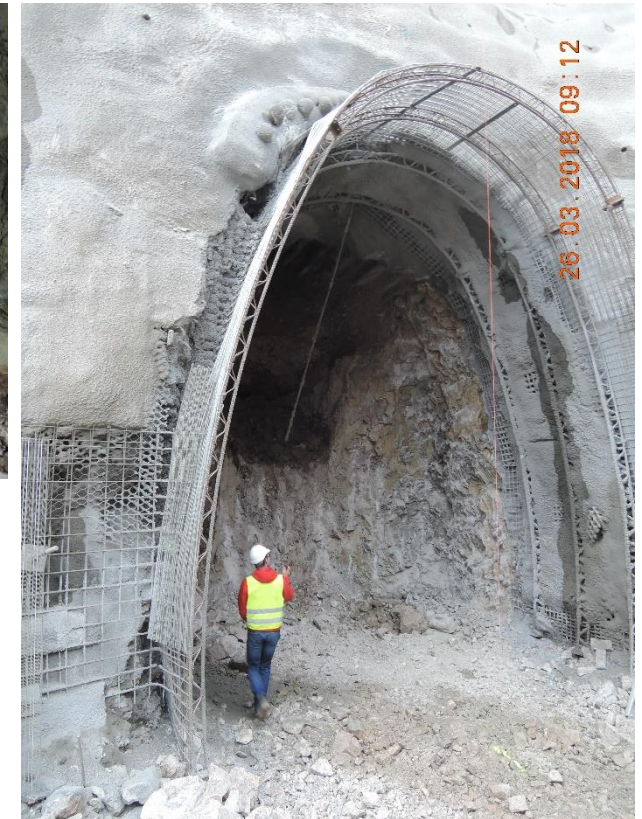


18.04.2018



## Projektbeschreibung

Das Staatliche Bauamt Traunstein plant die Erweiterung des Dokumentationszentrums Obersalzberg.

Die Planung sieht einen Erweiterungsbau östlich des Bestandsgebäudes vor, der das westlich gelegene Hanggelände einbindet.

Am Südenende des Neubaus wird ein ehemaliger, zum Teil verfallener Förderstollen zu einem begehbaren Stollen aufgeweitet und in das Besucherprogramm integriert.

## Geologie

Im Bereich des Baufeldes stehen unter einer unterschiedlich mächtigen Überlagerungsdecke aus Moränenböden kalkalpine Festgesteine an. Da das Baufeld nahe einer geologischen Störungszone liegt, können hier unterschiedliche Gesteine kleinräumig verschuppt vorliegen. Darüber hinaus ist im Bereich des Baufensters mit Auffüllböden aus der Alt- und Bestandsbebauung zu rechnen.

## Leistungen M+H:

Entwurfsplanung und Ausschreibung  
Technische Beratung

Ausführungsplanung

## Auftraggeber:

ISP Scholz Beratende Ingenieure AG  
Anton-Böck-Str. 27, 81249 München

Felbermayr Bau GmbH & Co KG,  
Machstraße 7, A-4600 Wels

## Technische Daten

Länge: 40 m

Querschnittsfläche: von 15 bis 40 m<sup>2</sup>

Baggervortrieb teilw. Sprengvortrieb