

## A 26 Linzer Autobahn, Westring Linz

20.03.2008

### Projektbeschreibung

Zweite Autobahnverbindung im Stadtgebiet von Linz. Bauphase 1 (Abschnitt Süd) zwischen Knoten Linz / Hummelsdorf (A7) und der ASt. Donau-Nord am nördlichen Donauufer. Das Bauwerk besteht aus den Objekten Westbrücke, UFT-Waldeggstraße, Tunnel Freinberg und neue Donaubrücke mit den zugehörigen Rampen- und ASt.

### Geologie

Die Trasse durchörtert Zonen des Quartär, (z. B. Hangschutt, Lockersedimente, Schotter und Löß) des Myozän / Oligozän (z. B. Schlier und Linzer Sande), sowie Schichten des Paläozoikum, wie Flinz und Kristallin.

### Technische Daten

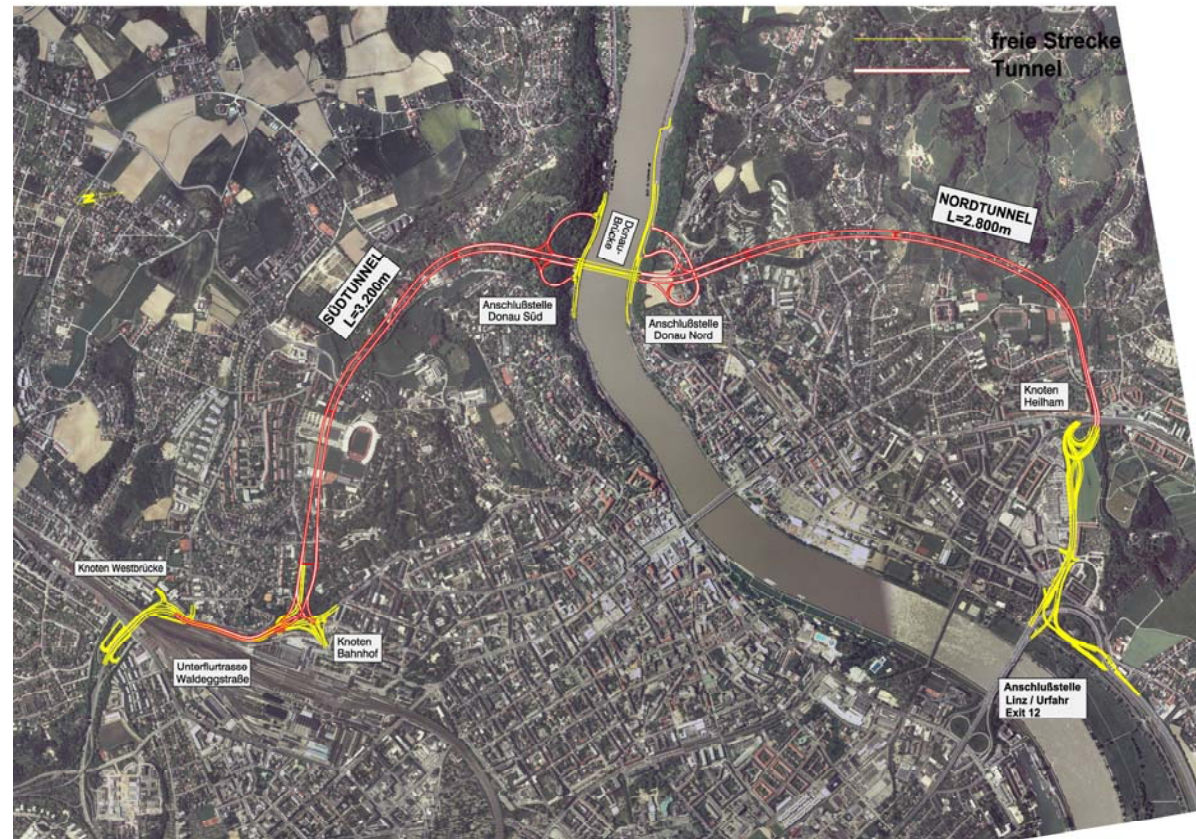
Bauloslänge:	4.361 m
Bergmännische Bauweise:	ca. 2.020 m
Ausbruchquerschnitt bergmännisch:	
Regelquerschnitt:	70- 110 m <sup>3</sup>
Pannenbuchten:	108 – 150 m <sup>3</sup>

### Auftraggeber

ASFINAG Baumanagement GmbH  
Modecenterstraße 16/3  
A-1030 Wien  
Dipl. Ing. Mittermayr  
Tel.: +43 50108 34773

### Leistungen Müller + Hereth

Projektsteuerung:  
Einreich- und Bauprojekt



Lageplan